

# Innorama

## DOSSIER DE PRESSE

*Juillet 2016*

**Innorama** - Association Loi 1901  
9, rue Marguerite Lagrange  
94410 Arcueil  
[www.innorama.fr](http://www.innorama.fr)



[le@innorama.fr](mailto:le@innorama.fr)  
06 66 23 18 04  
[@innorama](https://twitter.com/innorama)

## POURQUOI INNORAMA ?

Le développement des acteurs économiques, sociaux et institutionnels est étroitement conditionné par leur capacité à **obtenir des informations utiles, au bon moment, afin de prendre des décisions appropriées.**

Cette capacité à rester en permanence à l'écoute de son environnement est assurée par un ensemble de pratiques, regroupées sous les vocables de « **veille et intelligence économique** » principalement.

Les métiers de la veille et de l'information stratégique sont bien identifiés dans les grandes entreprises françaises. **Ils font par contre gravement défaut aux acteurs que nous ciblons, principalement pour des raisons culturelles, financières ou d'organisation, mais également par méconnaissance de l'existence de ces métiers.**

Si des politiques publiques ont pris en charge ces enjeux dans les années 90-2000, les résultats sont restés insatisfaisants et, de l'aveu même des initiateurs de la démarche, l'évolution des cultures n'a pas eu lieu.

Ces pratiques sont pourtant indispensables à l'effort de **recherche et d'innovation de ces acteurs socio-économiques**, lui-même gage de survie dans la compétition mondiale : on parle alors de «**veille et d'intelligence technologique**».

**Forts de ces constats alarmants nuisant à la compétitivité du tissu socio-économique français, les fondateurs de l'association sont convaincus des ONG agiles à but non lucratif comme Innorama, en lien étroit avec les pouvoirs publics et les institutionnels, pourront contribuer efficacement à rectifier cette situation.**

Les fondateurs d'Innorama sont également convaincus qu'un écosystème de R&I, facilitant les interactions entre des acteurs très différents, le transfert technologique, et la diffusion des connaissances est crucial, et qu'il est urgent de contribuer à son développement à travers les actions menées par l'association.

<b>POURQUOI INNORAMA ?</b> .....	<b>2</b>
<b>NOTRE VOCATION</b> .....	<b>4</b>
<b>NOS PUBLICS CIBLES</b> .....	<b>4</b>
<b>NOS ACTIONS</b> .....	<b>5</b>
<i>Action 1- Informer sur l'actualité de l'écosystème de recherche et d'innovation</i> .....	<b>6</b>
<i>Action 2- Sensibiliser à la veille et à l'intelligence technologiques</i> .....	<b>8</b>
<i>Action 3- Accompagner les stratégies d'innovation des organisations</i> .....	<b>9</b>
<b>QUI SOMMES-NOUS ?</b> .....	<b>10</b>
<b>ILS ET ELLES ONT DIT À PROPOS D'INNORAMA</b> .....	<b>11</b>
<b>NOS PARTENAIRES</b> .....	<b>12</b>
<b>ANNEXE 1 : CONTRIBUTION À LA CONSULTATION DU CNUM</b> .....	<b>14</b>
<b>ANNEXE 2 : DEVENIR PARTENAIRE D'INNORAMA</b> .....	<b>15</b>

## NOTRE VOCATION

*« Soutenir l'effort de veille & d'intelligence stratégiques des acteurs socioéconomiques, indispensable à leur effort de recherche & d'innovation »*

Si une majorité d'acteurs socioéconomiques français a bien identifié les enjeux de la veille & de l'intelligence stratégiques, les pratiques demeurent faiblement intégrées pour différentes raisons, notamment organisationnelles, culturelles et financières. [...]

Faute d'un retour sur investissement immédiat ou direct de cette activité capitale, les acteurs socioéconomiques peuvent en effet rarement se permettre de financer de telles pratiques, et y renoncent rapidement par conséquent. [...]

Un manque de visibilité des acteurs spécialisés, une culture de l'information trop peu développée et des modalités d'intervention peu adaptées aux startups, TPE & PME innovantes semblent également expliquer la faible diffusion de ces pratiques.

L'enjeu réside ainsi notamment dans un accompagnement opérationnel et méthodologique direct des acteurs dans leurs pratiques de veille & d'intelligence stratégiques. [...]

En parallèle, il est nécessaire de mettre en place des actions de sensibilisation ciblées et adaptées afin de construire une réelle culture de l'information en France, aussi bien au niveau institutionnel, que politique, qu'économique. Il est indispensable de rattraper le retard engrangé en la matière, à côté d'autres pays industrialisés ou émergents, basant leur stratégie de recherche et d'innovation sur une forte culture de l'information.

Au-delà des vœux pieux et éléments de langage qui foisonnent actuellement, il est plus que temps d'adresser sérieusement ce problème. L'effort de recherche, d'innovation, de transfert technologique et plus globalement de valorisation socioéconomique de la recherche, souffre fortement de cette carence.

À noter également qu'une approche purement quantitative ou fiscale de ces carences est vaine, sans lui adjoindre une approche résolument qualitative, basée sur des compétences métier et une expérience forte de ces problématiques.

A son échelle et avec ses moyens, Innorama adresse ces différents enjeux au quotidien à travers ses différentes actions, au cœur de l'écosystème de recherche & d'innovation français.

---

## NOS PUBLICS CIBLES

Innorama s'adresse à tous les acteurs du monde socioéconomique conscients des enjeux critiques de la recherche et de l'innovation dans leurs activités.

*Entrepreneurs & startups*

*Universités & laboratoires publics*

*FabLabs, incubateurs & accélérateurs*

*Pouvoirs dédiés à la R&I*

*TPE & PME innovantes*

*SATT & structures de valorisation*

*ONG /associations dédiées à la R&I*

*Institutionnels dédiés R&I*

## NOS ACTIONS

L'association mène trois principales actions :

### *Action 1 - Informer sur l'actualité de l'écosystème de R&I : [innorama.fr](http://innorama.fr)*

Née d'un projet mené depuis 2 ans par les membres du Bureau de manière bénévole, **la plateforme Innorama.fr propose quotidiennement une sélection d'actualités, classées en différentes rubriques.**

**Gratuit, sans publicité et en libre accès**, Innorama.fr permet aux acteurs hétérogènes de la R&I d'accéder directement et simplement aux actualités scientifiques, technologiques et stratégiques de leur domaine, pour stimuler leur processus d'innovation avec de l'information utile, qualifiée et variée.

Innorama.fr vise particulièrement à **stimuler les interactions indispensables entre recherche académique et sphère socio-économique**, aux cultures et pratiques fréquemment antagonistes.

---

### *Action 2 - Sensibiliser à la veille et à l'intelligence technologiques*

Innorama décline ses savoir-faire en différents modules de formation et de sensibilisation dédiés à la **veille, l'intelligence technologique et à l'élaboration de stratégies d'innovation.**

Ces thématiques peuvent être traitées suivant deux approches:

-  une approche axée sur les **enjeux et problématiques** clés de la thématique.
-  une approche axée sur les **pratiques et savoir-faire** relatifs à la thématique.

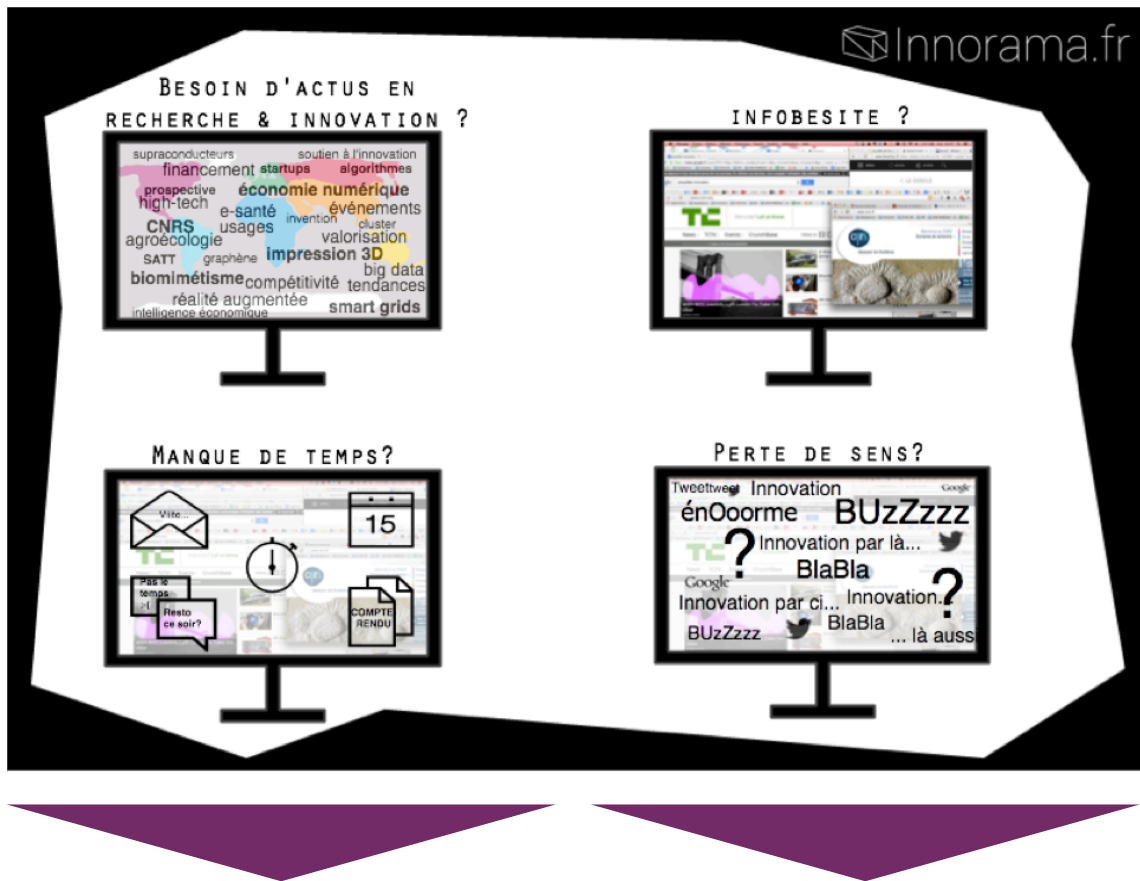
---

### *Action 3 - Accompagner les stratégies d'innovation des organisations*

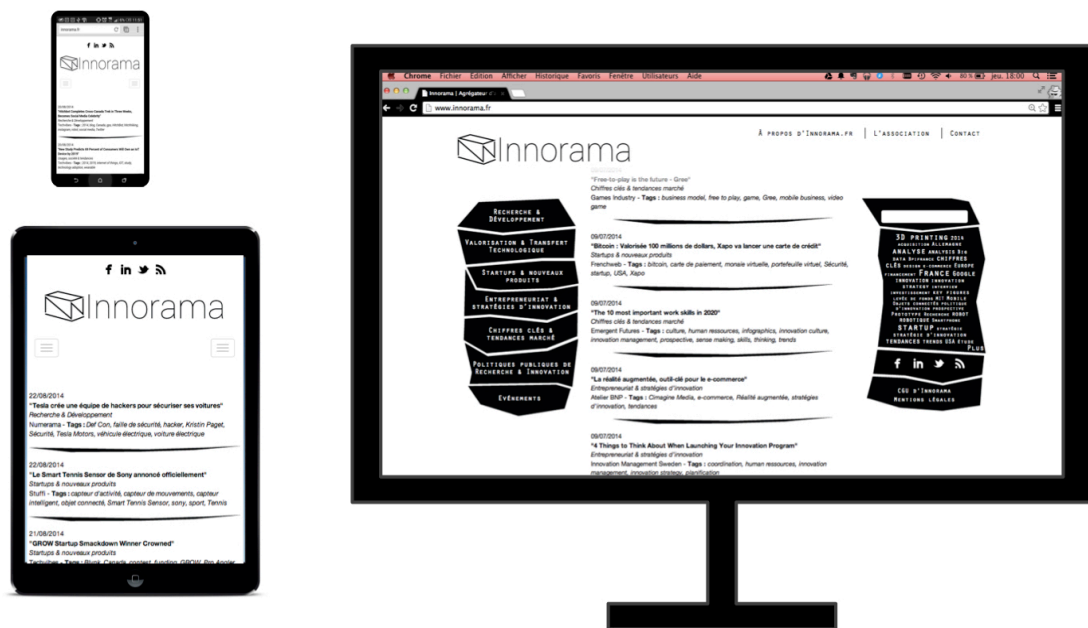
Innorama met ses compétences et savoir-faire directement au service de ses publics cibles à travers **des prestations de service effectuées suivant des modalités tarifaires et organisationnelles adaptées.**

Il s'agit de soutenir l'effort d'innovation des startups, TPE et PME en rendant accessibles des compétences avancées en veille et intelligence technologique.

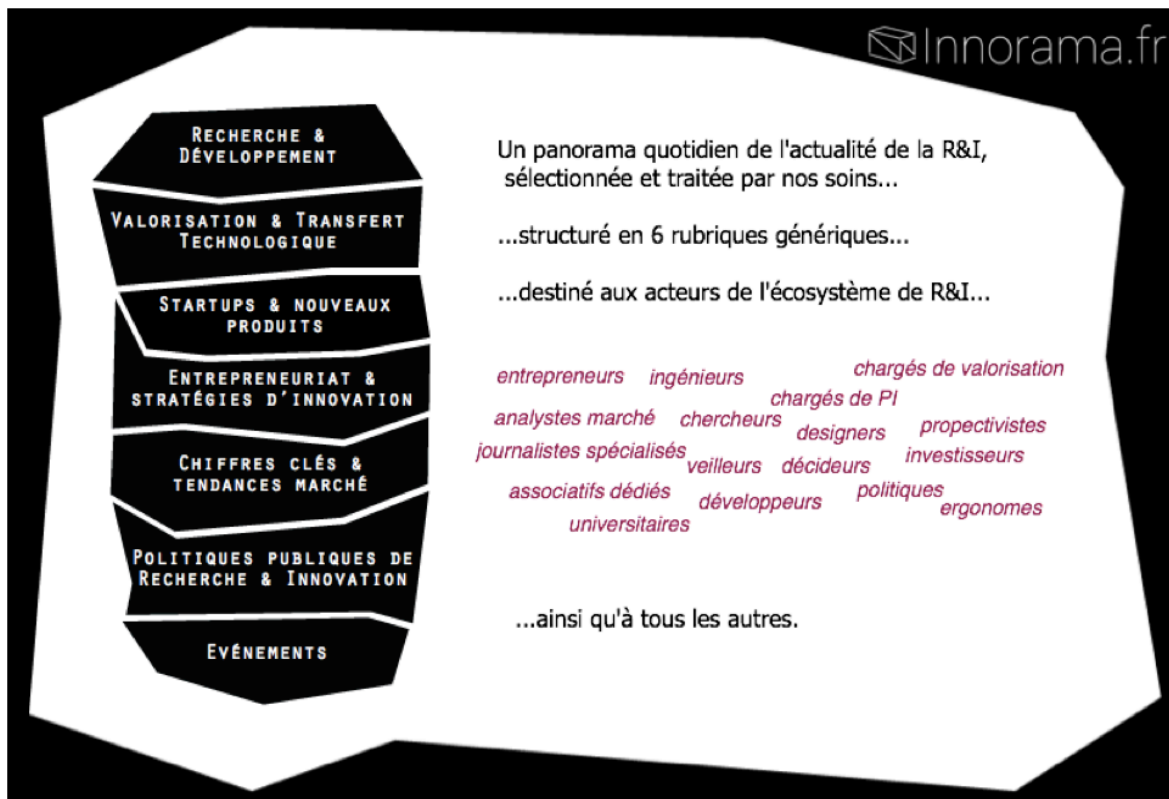
## ACTION 1- INFORMER SUR L'ACTUALITÉ DE L'ÉCOSYSTÈME DE R&I



## INNORAMA.FR, VOTRE SITE D'ACTUS SUR LA R&I



INNORAMA.FR C'EST...



**RECHERCHE & DÉVELOPPEMENT**

**VALORISATION & TRANSFERT TECHNOLOGIQUE**

**STARTUPS & NOUVEAUX PRODUITS**

**ENTREPRENEURIAT & STRATÉGIES D'INNOVATION**

**CHIFFRES CLÉS & TENDANCES MARCHÉ**

**POLITIQUES PUBLIQUES DE RECHERCHE & INNOVATION**

**ÉVÉNEMENTS**

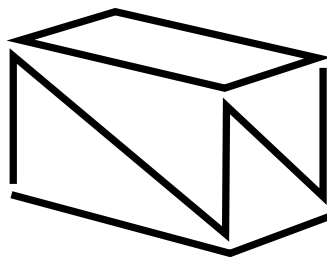
Un panorama quotidien de l'actualité de la R&I, sélectionnée et traitée par nos soins...

...structuré en 6 rubriques génériques...

...destiné aux acteurs de l'écosystème de R&I...

*entrepreneurs ingénieurs chargés de valorisation*  
*analystes marché chercheurs chargés de PI*  
*journalistes spécialisés designers propectivistes*  
*associatifs dédiés veilleurs décideurs investisseurs*  
*universitaires développeurs politiques ergonomes*

...ainsi qu'à tous les autres.



Innorama.fr

**INNORAMA.FR EN CHIFFRES ET DONNÉES CLÉS :**

**+ 14 000 articles** sélectionnés et publiés depuis le lancement

**+ 500 sources d'information** internationales, interdisciplinaires et multisectorielles

**+ 50 000€ d'effort bénévole effectué depuis le lancement**

**Une audience internationale et francophone** soutenue et qualifiée

**Un puissant outil de veille** sur les tendances technologiques et sociétales

**Une sélection 100% humaine et une approche éditoriale générique** de l'écosystème de R&I

## ACTION 2- SENSIBILISER À LA VEILLE & À L'INTELLIGENCE TECHNOLOGIQUES

### Veille & renseignement

Maîtriser l'information utile à sa stratégie d'innovation & surveiller l'environnement de son organisation/projet.

### Analyse stratégique et stratégie d'innovation

Bâtir et mettre en œuvre une stratégie d'innovation efficace pour son organisation/projet

### Valorisation et transfert de technologie

Sensibilisation aux enjeux stratégiques, aux mécanismes et aux outils de la valorisation scientifique et technologique.

### Économie de la connaissance et intelligence économique

Cerner les enjeux géoéconomiques et géopolitiques de notre environnement actuel, les impacter dans son organisation/projet.

Ces modules génériques peuvent être dispensés en tant que tels pour une première approche, et/ou déclinés en différents sous-modules spécifiques.

ILS NOUS FONT CONFIANCE :





## ACTION 3- ACCOMPAGNER LES STRATÉGIES D'INNOVATION DES ORGANISATIONS

Afin de répondre à ce type de questions et problématiques stratégiques...

- "Comment détecter les opportunités et menaces de mon environnement de manière efficace ?"*
- "Quel est l'état de la technique dans ce domaine ? Quelles antériorités brevets pour mon projet d'innovation ?"*
- "Ce partenaire potentiel est-il viable pour mon projet d'innovation?"*
- "Vers quelles startups et secteurs d'activités orienter mes investissements ?"*
- "Quelles pistes de diversification pour mon organisation et comment les mettre en œuvre ?"*
- "Quelle stratégie de financement adopter à ce stade de développement de mon projet d'innovation ?"*
- "Je dois envoyer un business plan détaillé à de potentiels investisseurs..."*
- "J'ai besoin de visibilité auprès des bonnes personnes et des bons relais pour diffuser mon projet..."*

....

... Innorama propose les prestations de conseil en veille & intelligence technologiques suivantes :

### Surveiller son environnement

Conception et déploiement de dispositifs de veille technologique et stratégique,  
Externalisation d'activités de veille technologique et stratégique.

### Aider à la décision

Renseignement scientifique, technologique, économique & concurrentiel,  
Panoramas et cartographies de tendances technologiques, sectorielles & sociétales,  
Détection et évaluation d'acteurs, ciblage d'appels à projets,  
Prospective technologique & socio-économique.

### Bâtir une stratégie d'innovation

Études d'opportunité, de positionnement & recommandations stratégiques,  
Définition de modèles économiques et roadmaps de développement,  
Définition de stratégies de propriété intellectuelle : protection, valorisation et transfert,  
Définition de stratégies de financement de projets d'innovation (CIR, C2I, investisseurs...).

### Mettre en œuvre une stratégie d'innovation

Rédaction de dossiers de financement & d'appel à projets,  
Rédaction de business plans & de documents institutionnels,  
Plans de communication stratégique : définition des axes, ciblage et approche, réputation,  
Orientation vers les interlocuteurs clés et mises en relation.

## QUI SOMMES-NOUS ?



### **LUDOVIC MORISSET – PRÉSIDENT**

*Master en veille technologique & management de l'innovation.*

*Ex-CEA Cadarache, à plein temps sur Innorama.*

*5 ans d'expérience dans le conseil en innovation, l'analyse stratégique et l'information scientifique & technique. Co-fondateur d'Innorama.*



### **LAURENT EBNER – DIRECTEUR**

*Master en veille technologique & management de l'innovation.*

*À temps plein sur Innorama,*

*6 ans d'expérience dans le conseil en innovation, l'analyse stratégique et l'intelligence économique. Co-fondateur d'Innorama.*



### **MATHIEU MUNCK – TRÉSORIER & VICE-PRÉSIDENT**

*Master intelligence économique et management des organisations.*

*Chargé d'études chez Linkfluence,*

*5 ans d'expérience dans le conseil en innovation, l'analyse stratégique et l'intelligence économique. Co-fondateur d'Innorama.*



### **FRANÇOIS PINEAU – MEMBRE FONDATEUR**

*Master en sciences politiques + MBA*

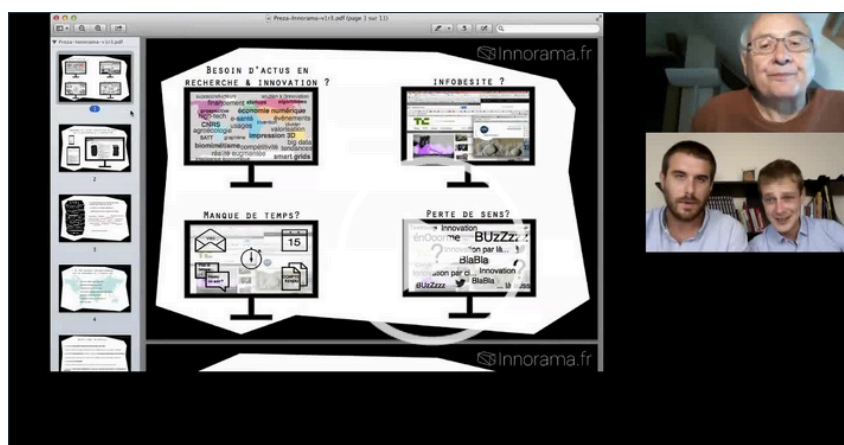
*Direction R&I, Institut Mines-Télécom.*

*7 ans d'expérience dans le conseil en innovation, l'analyse stratégique et l'entrepreneuriat. Co-fondateur d'Innorama.*

## ILS ET ELLES ONT DIT À PROPOS D'INNORAMA

« Super site ! » **[Intelli'agence]**  
 « Excellente initiative, je relaie » **[ParisTech Review]**  
 « Merci pour cette initiative, cela nous intéresse » **[SATT Aquitaine Science Transfert]**  
 « Quel beau site ! » **[Fondation Canadienne pour l'Innovation]**  
 « Un plaisir de partager le même écosystème ! » **[Réseau SATT]**  
 « L'approche 100% humaine d'Innorama.fr est intéressante » **[Google France, SEO Division]**  
 « Votre initiative est courageuse ! Bravo ! » **[J.M. Billaut, Fondateur Atelier BNP-Paribas]**

Retrouvez également l'interview des fondateurs d'Innorama par Jean-Michel Billaut sur [billautshow.tv](http://billautshow.tv), le site dédié aux startups & entrepreneurs français du numérique :



<http://billautshow.tv/Laurent-Ebner-Innorama>

## ILS ET ELLES NOUS SUIVENT SUR LES RÉSEAUX SOCIAUX

**Anne Hidalgo / ESPCI ParisTech / Innovation IDF (Région) / Caisse des Dépôts et Consignations / Paris Région Lab / CEA Recherche / Systematic / Cap Digital / CCI Innovation / Incubateur Télécom Paris Sud / SATT Ouest Valorisation / Réseau CURIE / INRIA-Saclay / France Biotech / CNES Technologies / AKKA Technologies / Bertin Technologies / Futura Sciences / Fondation Canadienne pour l'Innovation / Fraunhofer / Delft Technical University (DTU) / Moscow University / GDF Suez Innovation / Université de Montréal / Usbek & Rica / Arte ...**

**Et aussi parmi nos +1700 abonnés :** universités, SATTs, CCI, startups, PME, médias spécialisés, leaders d'opinion, ONG & think tanks.

## NOS PARTENAIRES



**L'ABG (Association Bernard Gregory)** est une association loi 1901, fondée en 1980, dont la mission est de rapprocher les docteurs et les entreprises. Plus précisément, l'association accompagne les doctorants et docteurs de toutes les disciplines dans l'élaboration de leur projet professionnel, et les prépare à se présenter aux entreprises ; mais aide également les entreprises à recruter des docteurs.



**L'Association des Structures de Recherche sous Contrat (ASRC)** fédère une quarantaine de structures privées de R&D réparties sur tout le territoire français. Elles sont reconnues par OSEO pour leurs capacités à apporter aux entreprises des solutions innovantes dans de nombreux secteurs : santé, agroalimentaire, énergie, matériaux, transports, logistique, NTIC, défense, sécurité...

Qu'il s'agisse de concevoir l'ergonomie d'un tableau de bord d'avion ou de développer un procédé pour l'automatisation d'une chaîne de montage, les SRC réalisent des prestations de R&D dans tous les domaines et pour des entreprises de toutes tailles. Elles leur fournissent des expertises et des solutions sur mesure améliorant l'efficacité, la productivité et la compétitivité.



**Le Réseau C.U.R.I.E** fédère depuis 25 ans les professionnels de la valorisation, du transfert de technologie et de l'innovation issue de la recherche publique.

Fort de ses 190 membres, le Réseau C.U.R.I.E assure une mission de promotion, de développement et de professionnalisation du transfert de technologie, de savoir-faire et de compétences issus du secteur public vers le monde socio-économique. Le Réseau C.U.R.I.E. est au cœur d'un écosystème public-privé au service de la performance économique et du progrès social.



**Alnitaka** est une société nantaise spécialisée en conseil et ingénierie informatique. Son scope couvre la gestion de projets informatiques, les développements web et applicatifs et le financement de l'innovation. Ses compétences scientifiques en ingénierie et représentation des connaissances sont précieuses pour notre association et la performance de notre plateforme web innorama.fr.



**Apeira Technologies** est une entreprise innovante dédiée à la promotion de nouvelles technologies en lien avec l'intelligence artificielle et la vision industrielle.

Ainsi, Apeira Technologies s'investit dans des projets de R&D en collaboration avec des partenaires académiques régionaux, le laboratoire Le2i et l'Université de Bourgogne. Nous menons différents projets ayant notamment trait à la mesure 3D non destructive et l'étude du mouvement.



**Innorama est également accompagné et conseillé dans son développement par le Carrefour des Associations Parisiennes.**

## ANNEXES

**Innorama est fière d'avoir contribué au rapport "Ambition Numérique" du Conseil National du Numérique, remis au Premier Ministre !**

# 70 PROPOSITIONS -4 THÉMATIQUES-

[CNUMERIQUE.FR](http://CNUMERIQUE.FR)



Illustration : CNum

## #5 Soutenir et accompagner les activités de veille technologique

**CNNum** Conseil National du Numérique

Accueil Consultations Actualités - À propos - Événements - Rechercher Connexion

 **Laurent EBNER** Compte vérifié

#369, le 06/10/2014 - 13:42

**Soutenir et accompagner les activités de veille technologique des acteurs, indispensables à leur effort de recherche et d'innovation**


Si une majorité d'acteurs socioéconomiques français a bien identifié les enjeux de la veille stratégique et technologique, elle demeure faiblement intégrée dans les pratiques des organisations pour différentes raisons, notamment organisationnelles, culturelles et financières.

L'enjeu réside ainsi dans un soutien financier dédié et direct à ces activités de veille de la part de l'Etat. Faute d'un retour sur investissement immédiat ou direct de cette activité capitale, les acteurs économiques peuvent en effet rarement se permettre de financer de telles pratiques, et y renoncent rapidement par conséquent.

L'enjeu réside également dans un accompagnement opérationnel et méthodologique direct de ces pratiques de veille technologique. Les acteurs socioéconomiques peinent actuellement à identifier les bonnes compétences et ressources, faute de visibilité et de lisibilité sur ces dernières. Il s'agit dès lors pour l'Etat de s'appuyer sur des acteurs spécialisés en veille technologique, non-gouvernementaux, institutionnels ou privés, qui seraient identifiés en tant que tel et missionnés sur des opérations d'intégration de ces pratiques auprès de startups ou PME préalablement identifiées, ou qui en feraient la demande sur différents critères.

Enfin, sur le même modèle, il est nécessaire de mettre en place des actions de sensibilisation ciblées et adaptées aux différents acteurs afin de construire une réelle culture de l'information en France, aussi bien au niveau institutionnel, que politique, qu'économique. Il est indispensable de rattraper le retard engrangé en la matière, à côté d'autres pays industrialisés ou émergents, basant leur stratégie de recherche et innovation sur une forte culture de l'information.

A noter qu'un simple soutien financier dédié et direct est inutile, sans l'accompagnement opérationnel et culturel à ces pratiques.

 D'accord  Mitigé  Pas d'accord



Téléchargez la synthèse complète ici : <http://contribuez.cnumerique.fr/consultation/53/synthese>

FAITES COMME EUX...



...DEVENEZ PARTENAIRE D'INNORAMA!

#### PARTENARIAT DE VISIBILITÉ

Votre logo dans la rubrique partenaire d'innorama.fr  
Visibilité de votre organisation sur les réseaux sociaux  
Relais de vos actualités sur notre site web et les réseaux sociaux  
Couverture directe et relais de vos événements sur le web et les réseaux sociaux  
...

#### PARTENARIAT DE COMPÉTENCES

Mutualisation ou apport de compétences au service de vos équipes et de vos membres  
Sensibilisation et formation de vos équipes et de vos membres  
Co-publication ou publication croisée autour de problématiques de R&I  
Apport d'opportunités et mise en relation sur des problématiques de R&I  
...

#### INTÉRESSÉ(E)? NOUS CONTACTER :

Laurent EBNER, Directeur.



le@innorama.fr



06 66 23 18 04



@innorama

